

**КОЖА
может многое
РАССКАЗАТЬ.
Нужно просто
уметь
ЧИТАТЬ.**





Дерматоскопы HEINE



	DELTA 30	DELTAone	iC1	DELTA 20T	mini 3000
Поляризация	С поляризацией и без поляризации	С поляризацией и без поляризации	С поляризацией и без поляризации	С поляризацией и без поляризации	Без поляризации (иммерсия)
Освещение	LED ^{HQ}	LED ^{HQ}	LED ^{HQ}	LED ^{HQ}	XHL or LED ^{HQ}
Поле обзора – диаметр в контактном режиме	30 мм	21 мм	Цифровой	20 мм	14 мм
Увеличение	10x	10x	цифровое до 40 x	10x	10x
Варианты рукоятки / источники питания	<ul style="list-style-type: none"> • USB кабель • Настольный зарядный блок 	<ul style="list-style-type: none"> • USB кабель 	<ul style="list-style-type: none"> • USB кабель 	<ul style="list-style-type: none"> • Батареечная рукоятка • Перезаряжаемая рукоятка с USB-зарядкой • Перезаряжаемая рукоятка с настольным зарядным блоком • EN 200 /EN 200-1 	<ul style="list-style-type: none"> • Батареечная рукоятка • Перезаряжаемая рукоятка с настольным зарядным блоком
Контактная плата	<ul style="list-style-type: none"> • Со шкалой 	<ul style="list-style-type: none"> • Со шкалой 	<ul style="list-style-type: none"> • Со шкалой 	<ul style="list-style-type: none"> • Со шкалой • Без шкалы 	<ul style="list-style-type: none"> • Со шкалой • Без шкалы
Сохранение изображений	С адаптером и приложением	С адаптером и приложением	С iPhone / iPod touch ** и приложением	С дополнительным фотоадаптером SLR	–
Дополнительные аксессуары	Малая контактная плата для труднодоступных мест	Малая контактная плата для труднодоступных мест	–	Малая контактная плата для труднодоступных мест	Малая контактная плата для труднодоступных мест
Страница каталога	081	082	083	084	085

* Apple iPhone и iPod touch не включены в комплект поставки. Apple, логотипы Apple, iPhone и iPod touch являются товарными знаками компании Apple Inc., зарегистрированными в США и других странах. App Store является сервисной маркой Apple Inc.

Дерматоскоп HEINE DELTA 30

Надёжная диагностика с самым чётким изображением

LED^{HQ}
LED IN HEINE QUALITY.



Цифровая документация HEINE



Новый высококачественный дерматоскоп отличается не только привлекательным дизайном, но и наивысшим качеством изображения, которого нам когда-либо удавалось добиться, в сочетании с полем обзора в 30 мм и беспрецедентной цветопередачей, а также светодиодным освещением LED^{HQ}. Поляризация обеспечивает отсутствие бликов и отражений. Кроме того, он удобен в работе, благодаря эргономичной угловой конструкции и интуитивно понятному управлению.

- ⌘ **Наибольшее поле обзора в 30 мм** реального диаметра (линза 32 мм).
- ⌘ **Кристалльно чёткое изображение** с новой ахроматической оптической системой HEINE.
- ⌘ **Быстрый переход от контактного к бесконтактному обследованию.**
- ⌘ **Эргономичность** благодаря угловой конструкции.
- ⌘ **Работа одной рукой:** индивидуальная компенсация фокусировки в диапазоне от -4 до +4 диоптрий.
- ⌘ **Отличная цветопередача** благодаря LED^{HQ}.
- ⌘ **Цифровая документация** с помощью системы управления данными.. Больше информации на сайте www.heine.com/en/digital
- ⌘ **Отсутствие бликов и отражений** благодаря поляризации.
- ⌘ **Регулируемая интенсивность света:** 3 степени яркости.
- ⌘ **10-кратное увеличение.**
- ⌘ **Функция переключения между поляризованным и неполяризованным светом одним нажатием кнопки.** Дополнительная информации доступна на сайте: heine.com/en/Toggle
- ⌘ **Отсутствие перекрёстного заражения:** автоклавируемая контактная плата со шкалой.
- ⌘ **Не требует обслуживания** благодаря пыленепроницаемой конструкции.
- ⌘ **Перезаряжаемый литий-ионный аккумулятор:** без эффекта памяти; может безопасно заряжаться независимо от текущего уровня заряда.

Дерматоскоп HEINE DELTA 30



[01]



[02]

	LED
Дерматоскоп DELTA 30 с контактной платой со шкалой, кабель USB и одобренный для медицинского использования сетевой адаптер, жёсткий футляр [01]	K-230.28.305
Настольный зарядный блок для модели DELTA 30 [02]	X-002.99.212

⌘ См. принадлежности на стр. 086.



⌘ **НОВОЕ ИЗМЕРЕНИЕ ДЕРМАТОСКОПИИ: СИСТЕМА HEINE CUBE.**
Удобное и интуитивно понятное управление изображениями и данными. Более подробную информацию можно найти на нашем сайте www.heine.com/en/digital

Дерматоскоп HEINE DELTAone

Комбинация точности диагностики и мобильности

LED^{HQ}
LED IN HEINE QUALITY.



[01]

Digital
documentation



Маленький снаружи, большой внутри. Это мобильное чудо стремительно завоевывает популярность среди медицинских работников. Обеспечивает кристально чёткое изображение с помощью новой ахроматической оптической системы HEINE и необычайную цветопередачу благодаря качеству освещения LED^{HQ}. Проведение обследований стало особенно удобным благодаря поляризации, позволяющей устранить мешающие блики и отражения. Три эти особенности: чёткость, LED^{HQ} и отсутствие бликов, а также небольшие размеры, превращают DELTAone в чрезвычайно полезный рабочий инструмент для любой ситуации.

- ⚡ Помещается в любой карман.
- ⚡ Кристально чёткое изображение с новой ахроматической оптической системой HEINE.
- ⚡ Быстрый переход от контактного к бесконтактному обследованию.
- ⚡ Отличная цветопередача благодаря LED^{HQ}.
- ⚡ Отсутствие бликов и отражений благодаря поляризации.
- ⚡ Работа одной рукой: индивидуальная компенсация фокусировки в диапазоне от -4 до +4 диоптрий.
- ⚡ Цифровая документация с помощью системы управления данными.. Больше информации – на нашем сайте heine.com/en/digital
- ⚡ Поле обзора в 21 мм реального диаметра (линза 22 мм).
- ⚡ Регулируемая интенсивность света: 3 степени яркости.
- ⚡ 10-кратное увеличение..
- ⚡ Функция переключения между поляризованным и неполяризованным светом одним нажатием кнопки. Дополнительная информация доступна на сайте heine.com/en/Toggle
- ⚡ Отсутствие перекрёстного заражения: автоклавируемая контактная плата со шкалой.
- ⚡ Не требует обслуживания благодаря пыленепроницаемой конструкции.
- ⚡ Перезаряжаемый литий-ионный аккумулятор: без эффекта памяти; может безопасно заряжаться независимо от текущего уровня заряда.

Дерматоскоп HEINE DELTAone



[02]



Дерматоскоп DELTAone, контактная плата со шкалой, кабель USB и одобренный для медицинского использования сетевой адаптер, жёсткий футляр.

	LED
DELTAone Стандарт (черный с серебристым) [01]	K-210.28.305
DELTAone Белый (белый с серебристым) [02]	K-211.28.305

- ⚡ См. принадлежности на стр. 086.

Дерматоскоп HEINE iC1

Цифровой дерматоскоп

LED HQ
LED IN HEINE QUALITY.



Цифровая документация HEINE



- ⚡ **Чёткий – чётче – самый чёткий.** HEINE iC1 – это устройство, предназначенное для формирования и сохранения клинических и дерматоскопических изображений для документирования и подтверждения дифференциальной диагностики меланом и других поражений кожи. Благодаря непревзойденному качеству HEINE, iC1 обеспечивает чёткое изображение без теней. Это достигается благодаря точной асферической оптической системе и 12-мегапиксельному изображению при использовании iPhone* модели 6s или новее.
- ⚡ **Цифровая документация:** удобное и интуитивно понятное управление изображениями и данными. Больше информации на нашем сайте: www.heine.com/en/digital
- ⚡ **Большой – больше – самый большой.** Высококачественная асферическая оптическая система с реальным увеличением до 40x удовлетворяет любые практические запросы.
- ⚡ **Есть технология LED. А есть LEDHQ.** HEINE установил новый стандарт, согласно которому только лучшее является достаточно хорошим, от выбора материалов до обработки, от интенсивности света до контроля яркости и от терморегулирования до максимально высокого индекса цветопередачи. **Это то, что мы называем технологией LED с качеством HEINE – или LEDHQ.**
- ⚡ **Функция переключения при нажатии кнопки.** Благодаря двум кнопкам переключения можно легко переключаться между поляризационным и иммерсионным режимами, независимо от рабочего положения. Дополнительная информация доступна на сайте heine.com/en/Toggle
- ⚡ **Многие видят просто смартфон. Мы же видим отличную камеру и первоклассный дисплей.** Мы выбрали iPhone* из соображений качества, ориентации на пользователя и стоимости. С нашей точки зрения, он имеет лучшую камеру, дисплей с самым высоким разрешением и самую прогрессивную технологию сенсорного экрана.

* Apple iPhone не входит в комплект поставки.
Apple, логотипы Apple, iPhone и iPod touch являются товарными знаками компании Apple Inc., зарегистрированными в США и других странах. App Store является сервисной маркой Apple Inc.

Дерматоскопические комплекты HEINE iC1



Комплект iC1 для iPhone 5s и SE 1 поколения	LED
Дерматоскоп iC1, контактная плата со шкалой, чехол-адаптер iC1/5 для крепления Apple iPhone 5s или SE, кабель USB и одобренный для медицинского использования сетевой адаптер	K-271.28.305
Комплект iC1 для iPhone 6 / 6s	LED
Аналогично комплекту выше, но с чехлом-адаптером iC1/6 для крепления Apple iPhone 6/6s*	K-270.28.305
Комплект iC1 для iPhone 7 и 8 и SE 2 поколения (2020)	LED
Аналогично комплекту выше, но с чехлом-адаптером iC1/7 для крепления Apple iPhone 7 и 8 и SE 2 поколения*	K-273.28.305
Комплект iC1 для iPhone 12 Pro for iPhone 12 Pro	LED
Аналогично комплекту выше, но с чехлом-адаптером iC1/12 Pro для крепления Apple iPhone 12 Pro*	K-277.28.305



- ⚡ **ЦИФРОВАЯ ДОКУМЕНТАЦИЯ: ПОМНИТЕ КАЖДУЮ РОДИНКУ.**
Управление изображениями и данными удобное и интуитивно понятное. Более подробную информацию можно найти на нашем сайте heine.com/en/digital

Дерматоскоп HEINE DELTA® 20T

Классический дерматоскоп

LED HQ
LED IN HEINE QUALITY.



- ⋮ **Кристалльно чёткие изображения с высоким разрешением** благодаря высококачественной ахроматической оптической системе. Система фокусировки обеспечивает увеличение в 10-16 раз для детального осмотра даже самых мелких структур.
- ⋮ **Функция переключения между поляризационным и неполяризационным режимом освещения одним нажатием кнопки.** Не требует замены контактных плат. Дополнительная диагностическая функция позволяет распознать так называемый „эффект мигания“ при осмотре кристаллических структур и милиумов. Для получения дополнительной информации, пожалуйста, зайдите на наш сайт heine.com/en/Toggle
- ⋮ **Отсутствие бликов и отражений благодаря поляризации, даже без иммерсионной жидкости.** Обеспечивает быстроту и гибкость в работе.
- ⋮ **Управление одной рукой:** индивидуальная фокусировка, диапазон коррекции приблизительно от -6 до +6 диоптрий.
- ⋮ **Есть технология LED. А есть LED^{HQ}.** HEINE установил новый стандарт, согласно которому только лучшее является достаточно хорошим, от выбора материалов до обработки, от интенсивности света до контроля яркости и от терморегулирования до максимально высокого индекса цветопередачи. **Это то, что мы называем технологией LED с качеством HEINE – или LED^{HQ}.**
- ⋮ **Модель DELTA 20T также имеет функцию цифрового документирования:** с помощью системы объективов цифровых камер HEINE, дерматоскоп может быть легко подключён к SLR-камерам (однообъективным зеркальным камерам) ведущих мировых брендов. DELTA 20T и зеркальная камера объединяются в идеальный тандем с помощью специально разработанных фотоадаптеров.



Фильм о HEINE
DELTA 20T



- ⋮ **Специальная малая контактная плата для осмотра труднодоступных пигментированных поражений, например, между пальцами рук или ног.** См. информацию на стр. 087 для заказа.

Дерматоскопические наборы HEINE DELTA 20T



Без футляра



	LED
Дерматоскоп DELTA 20T, контактная плата со шкалой, Перезаряжаемая рукоятка BETA4 USB с кабелем USB и сетевым адаптером	K-010.28.388

	LED
Дерматоскоп DELTA 20T, контактная плата со шкалой, настенный трансформатор EN 200-1 (одинарный блок с одной рукояткой) как единый модуль с длинным кабелем USB и сетевым адаптером E4-USB	K-010.28.252

Дерматоскоп HEINE mini 3000®

Компактный карманный дерматоскоп с освещением XHL или LED^{HQ}

LED^{HQ}
LED IN HEINE QUALITY.



Современный карманный дерматоскоп с ярким направленным освещением для равномерного света и точной цветопередачи. Уникальная компактная конструкция с высококачественной оптикой. 10-кратное увеличение фокусирующей оптикой, металлическая инструментальная головка. Используется с рукояткой mini 3000. Рукоятка доступна в чёрном и синем цвете, инструментальная головка – только в чёрно-серебристом.

Особенности обоих инструментов (в версиях XHL и LED):

- ✦ **Современный карманный дерматоскоп с удобными размерами:** маленький снаружи, большой внутри.
- ✦ **10-кратное увеличение.**
- ✦ **Настройка фокуса для компенсации аметропии: ±4 диоптрии.**
- ✦ **Металлическая инструментальная головка.**
- ✦ Гарантировано **20 000** циклов включения-выключения.
- ✦ **Отсутствие искажений** и высокое разрешение на всей площади изображения благодаря высококачественной бесцветной ахроматической оптике.
- ✦ **Специальная малая контактная плата** для осмотра труднодоступных пигментированных поражений, например, между пальцами рук или ног.

Особенности инструментов со светодиодным (LED) освещением:

- ✦ **Есть технология LED. А есть LED^{HQ}.** HEINE установил новый стандарт, согласно которому только лучшее является достаточно хорошим, от выбора материалов до обработки, от интенсивности света до контроля яркости и от терморегулирования до максимально высокого индекса цветопередачи. **Это то, что мы называем технологией LED с качеством HEINE – или LED^{HQ}.**
- ✦ **Вдвое ярче** дерматоскопа с традиционным ксенон-галогеновым (XHL) освещением.
- ✦ **Не требует обслуживания,** отсутствует необходимость замены светодиода.
- ✦ **Эксклюзивный индикатор заряда батарей:** при включении прибора обеспечивается максимальная интенсивность света, затем интенсивность снижается в соответствии с текущим уровнем заряда батарей. Таким образом, Вы всегда знаете, когда пора менять батареи.
- ✦ **Функция затухания (Fade-Out):** яркость снижается медленно даже при низком остаточном заряде для более эффективного использования сухих батареек или аккумуляторов.

Дерматоскопические комплекты/наборы HEINE mini



Состав комплекта: Дерматоскоп mini 3000, контактная плата со шкалой или без шкалы, футляр на молнии.

	XHL 2,5 В	LED 2,5 В
Батареечная рукоятка mini 3000 с батарейками, контактная плата со шкалой		D-888.78.021
Батареечная рукоятка mini 3000 с батарейками, контактная плата без шкалы		D-887.78.021



Без футляра

Состав набора: Дерматоскоп mini 3000, контактная плата со шкалой или без шкалы.

	XHL 2,5 В	LED 2,5 В
Батареечная рукоятка mini 3000 с батарейками, контактная плата со шкалой	D-001.78.109	D-008.78.109
Батареечная рукоятка mini 3000 с батарейками, контактная плата без шкалы	D-001.78.107	D-008.78.107



Аксессуары / принадлежности

к дерматоскопам HEINE

**DELTA 30**

Контактная плата со шкалой [01]	K-000.34.220
Малая контактная плата [02] для осмотра труднодоступных пигментированных поражений	K-000.34.206
Настольный зарядный блок [03]	X-002.99.212

**Дерматоскоп DELTAone**

Контактная плата со шкалой [04]	K-000.34.222
Малая контактная плата [05] для осмотра труднодоступных пигментированных поражений	K-000.24.207

**Дерматоскопы DELTA 30 и DELTAone**

Доступные сейчас чехлы-адаптеры DELTA 30 and DELTAone для iPhone* можно найти на сайте heine.com/en/mounting-case-smartphone

Универсальный коннектор для смартфона [06] Подходит почти для всех смартфонов с чехлом или без для DELTA 30	K-000.34.272
для DELTAone	K-000.34.271
Универсальный коннектор для подключения смартфона [07] Подходит для многих распространенных чехлов для смартфонов с гладкой поверхностью из жесткого пластика, камера не должна выступать из корпуса.	K-000.34.270
Кабель USB с одобренным для медицинского использования сетевым адаптером E4-USB	X-000.99.303

**Дерматоскоп iC1**

Доступные сейчас чехлы-адаптеры iC1 для iPhone* можно найти на сайте heine.com/en/mounting-case-smartphone

Контактная плата со шкалой [07]	K-000.34.201
Кабель USB с одобренным для медицинского использования сетевым адаптером E4-USB	X-000.99.303

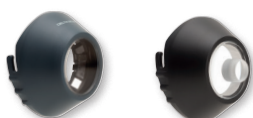
Аксессуары / принадлежности

к дерматоскопам HEINE



Головка дерматоскопа DELTA 20T LED

С контактной платой диаметром 23 мм со шкалой, без рукоятки	K-008.34.221
С контактной платой диаметром 23 мм без шкалы, без рукоятки	K-008.34.222



[01]

[02]

Контактные платы для дерматоскопа DELTA 20T

Диаметром 23 мм со шкалой [01]	K-000.34.216
Диаметром 23 мм без шкалы [01]	K-000.34.217
Малая контактная плата диаметром 8 мм [02] для осмотра труднодоступных пигментированных повреждений	K-000.34.205



Фотоадаптеры SLR для дерматоскопа DELTA 20T

для использования дерматоскопа с зеркальной (SLR) камерой, с оптикой.
Широкое поле обзора, чёткое изображение

для Canon	K-000.34.185
для Nikon	K-000.34.186



Кабель-переходник для дерматоскопа DELTA 20T

(1.3 м) для подключения инструмента к рукоятке	X-000.99.231
--	---------------------



Комплект фото-принадлежностей для дерматоскопа DELTA 20T

Включает фотоадаптер SLR, кабель-переходник, проставочное кольцо и крепление на ремень BETA Belt Clip

для Canon	K-000.34.190
для Nikon	K-000.34.191



Крепление на ремень BETA Belt Clip

Крепление на ремень BETA Belt Clip для рукояток BETA	X-000.99.008
--	---------------------



Аксессуары / принадлежности

к дерматоскопам HEINE



Головка дерматоскопа mini 3000*	XHL 2,5 В	LED 2,5 В
с контактной платой со шкалой, без рукоятки	D-001.78.108	D-008.78.108
с контактной платой без шкалы, без рукоятки	D-001.78.106	D-008.78.106

*доступна только в чёрно-серебристом цвете



[01]



[02]

Контактные платы для дерматоскопа mini 3000	
со шкалой [01]	D-000.78.117
без шкалы [01]	D-000.78.116
Малая контактная плата диаметром 8 мм [02] для осмотра труднодоступных пигментированных повреждений	K-000.34.008



Запасная лампа для дерматоскопа mini 3000	XHL 2,5 В
Ксенон-галогеновая (XHL) лампа	X-001.88.109



Футляр на молнии для дерматоскопа mini 3000	
Футляр на молнии	D-887.00.000

Гарантия HEINE – лучшая гарантия на рынке!

HEINE предлагает Вам гарантию, которая отражает качество и надёжность нашей продукции. Все продукты соответствуют Европейской директиве 93/42 / ЕЕС или Правилам медицинского оборудования (MDR) относительно медицинских изделий и имеют европейский Знак Безопасности CE. Вся продукция HEINE, поставляемая в Российскую Федерацию, имеет регистрационное удостоверение Росздравнадзора.



Стандартная 5-летняя гарантия

Все изделия HEINE имеют гарантию в течение 5 лет от даты поставки с завода на любые неисправности по вине производителя и на отсутствие дефектов конструкции, материалов и изготовления. Гарантия не распространяется на износ, на одноразовые предметы и расходные материалы, а также на аккумуляторные батареи и стандартные принадлежности, такие как лампы, общедоступные кабели управления и питания и соответствующие штекеры. Для получения подробной информации посетите сайт www.heine.com.

Условия гарантии для отдельных продуктов:

Дерматоскоп HEINE iC1

HEINE предоставляет 5-летнюю гарантию только в том случае, если продукт был приобретен у авторизованного дилера и зарегистрирован в течение 6 месяцев с даты покупки. Для регистрации перейдите по ссылке www.heine.com/register. Гарантия распространяется на дефекты конструкции, материалов и изготовления. Эта гарантия не распространяется на аккумулятор и чехол для мобильного телефона.

Фиброоптические ларингоскопы HEINE

Клиники ларингоскопа имеют расширенную 10-летнюю гарантию на отсутствие дефектов материала, обработки и изготовления, для лезвий, изготовленных 01.01.2020 или позже или с серийным номером SN1105228000 или выше. Предоставляется 10-летняя гарантия того, что выходная мощность не упадёт ниже 1000 люкс даже после повторных циклов автоклавирования (из расчета 4000 циклов при 134 °C/4 мин). Гарантия распространяется на лезвия ларингоскопа HEINE Classic+ после очистки, дезинфекции и/или стерилизации, в соответствии с инструкциями по переработке. На ларингоскопические лезвия HEINE Classic+ F.O., изготовленные до 01.01.2020, и на лезвия FlexTip+ распространяются те же условия гарантии, которые указаны выше, с 5-летним гарантийным периодом.

HEINE GAMMA G-series

На сфигмоманометры HEINE Gamma G7 и HEINE Gamma XXL LF распространяется расширенная гарантия – 10 лет на отсутствие дефектов материала, обработки и конструкции. Изнашиваемые детали и метрологический контроль не включены.

*HEINE Cube

На Cube HEINE предоставляется гарантия 2 года.

* Видеоларингоскоп HEINE visionPRO

На видеоларингоскоп HEINE visionPRO компания HEINE предоставляет 2-летнюю гарантию.

Гарантия HEINE – лучшая гарантия на рынке!

Уважаемые коллеги!

Мы, компания TTT HealthCare GmbH, Генеральный партнёр в России и других странах СНГ немецкой фирмы HEINE Optotechnik GmbH & Co. KG, просим Вас ознакомиться с условиями гарантии на диагностические инструменты и оборудование производства HEINE.

HEINE предлагает Вам гарантию, которая отражает качество и надёжность нашей продукции. Все продукты соответствуют Европейской директиве 93/42 / ЕЕС или Правилам медицинского оборудования (MDR) относительно медицинских изделий и имеют европейский Знак Безопасности CE.

Вся продукция HEINE, поставляемая в Российскую Федерацию, имеет регистрационное удостоверение Росздравнадзора.

Стандартная 5-летняя гарантия

Все изделия HEINE имеют гарантию в течение 5 лет от даты поставки с завода на любые неисправности по вине производителя и на отсутствие дефектов конструкции, материалов и изготовления. Гарантия не распространяется на износ, на одноразовые предметы и расходные материалы, а также на аккумуляторные батареи и стандартные принадлежности, такие как лампы, общедоступные кабели управления и питания и соответствующие штекеры.

Гарантия не распространяется на неисправности, возникшие по следующим причинам:

- эксплуатация с нарушением требований руководства по эксплуатации, либо небрежным обращением;
- механическими повреждениями медицинского изделия или его принадлежностей;
- включение в сеть с напряжением, отличным от указанного на изделии;
- разборка, не предусмотренная руководством по эксплуатации, или любое другое постороннее вмешательство в конструкцию изделия, в том числе ремонт, произведенный не уполномоченным на это персоналом;
- использование неоригинальных устройств и комплектующих, а также расходных материалов;
- проникновение жидкости, пыли и других посторонних предметов внутрь изделия, умышленная порча;
- повреждение изделия в результате пожара, наводнения, удара молнии и пр.

Каждый потребитель, любое государственное или частное ЛПУ, которое приобрело продукцию HEINE у авторизованного дистрибьютера, имеет право получить полную заводскую гарантию на 5 лет. Для получения гарантийного талона завода-изготовителя необходимо сообщить серийный номер и наименование приобретенного инструмента Генеральному партнёру HEINE в России и СНГ, в компанию TTT HealthCare GmbH: info@ttt-gmbh.com